

Bastelanleitung Aufbewahrungsbox

Du benötigst:

- Ein leeres myHumanaPack
- Einen Farbdrucker & Papier
- Eine Schere und Bastelkleber

So geht's:

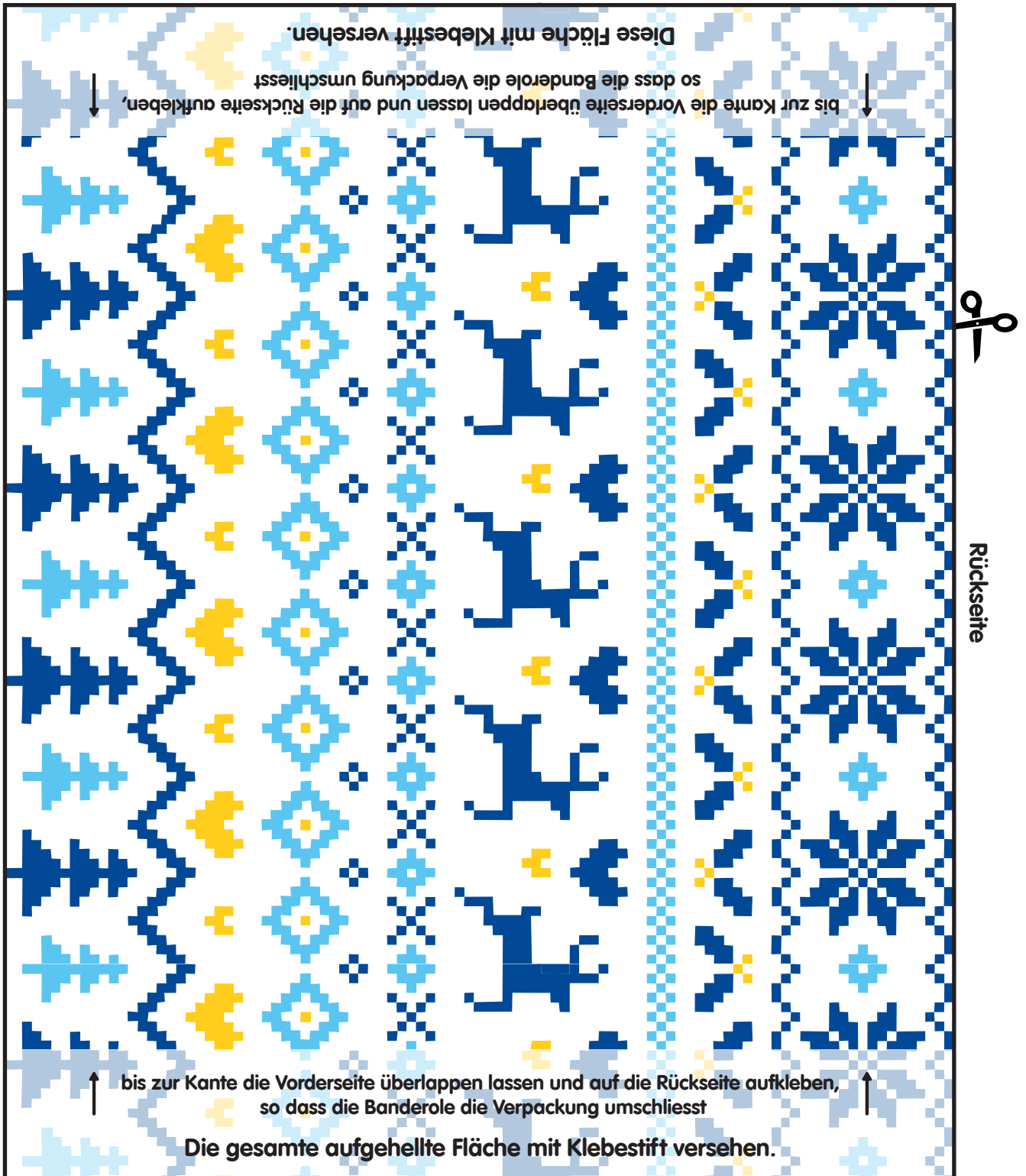
1. Lade unsere Bastelanleitung herunter und drucke die Anleitung aus.
Wichtig: Wähle in den Druckeinstellungen die Einstellung „Tatsächliche Größe“ aus, um einen Ausdruck in Originalgröße zu erhalten. So stellst du sicher, dass er genau auf unser myHumanaPack passt.
2. Schneide die ausgedruckte Bastelvorlage zu und klebe sie auf das leere, gesäuberte myHumanaPack.
3. Nun kannst du die weihnachtliche Aufbewahrungsbox befüllen.

UND WAS FÜLLST DU ALS ERSTES IN DEINE NEUE BOX?

Weitere Bastelideen unter: www.humana.de/elternratgeber/diy-ideen

Hinweis: Die Aufbewahrungsbox ist für den Einsatz als Dekoration vorgesehen. Bitte überlasse sie deinem Kind nicht zum Spielen.







Vordersseite